

## RC 250 KABLO BAĞLANTILI ODA TERMOSTATI

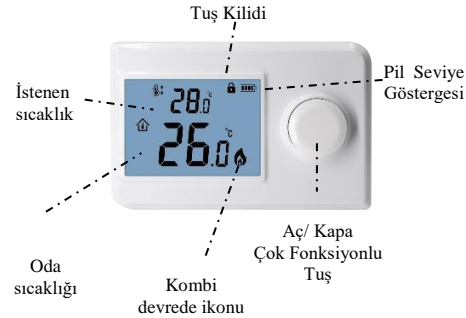
### KULLANIM & GARANTİ BELGESİ

#### Özellikler:

- ✓ Ekran aydınlatması ( Beyaz Backlight ).
- ✓ Oda sıcaklığı ve istenen sıcaklığı aynı anda ekranda görebilme
- ✓ Ayarlanabilir ısı kalibrasyonu
- ✓ Hassas sıcaklık ölçümü.
- ✓ Kolay kullanım
- ✓ Tuş Kilidi
- ✓ Pil Seviye Göstergesi
- ✓ Hareketli Kombi Devrede İkonu

#### Termostat Teknik Özellikler:

Termostat Çalışma Voltajı :	2 x AAA1.5 V, alkalin pil.
Yedekleme Hafızası :	EEPROM
Ölçme Hassasiyeti :	+/- 0.5°C
Çalışma aralığı :	5°C ~ 30°C.
Pil Ömrü :	1 ( Bir ) Yıl
Termostat Ölçüleri :	142mm x92mm x 25mm.
IP Koruma Sınıfı :	20.
Sertifika :	CE



#### KALİBRASYON:

Termostatu kapatın Aç/Kapa tuşuna 3 saniye basılı tutun, kalibrasyon ekranı karşınıza çıkar(0.0) Açma/Kapama tuşunu sağa veya sola çevirerek istenilen değere kalibrasyon ayarını yapın ve ekran kendiliğinden kapanana kadar bekleyin kalibrasyon işlemi tamamlanmıştır.

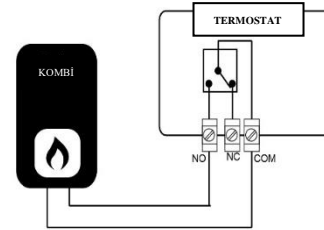
**NOT: Kalibrasyon değeri Fabrika çıkışı 0,0 C'dir. + 8 – 8 C arasında kalibrasyon yapılabilir.**

#### TERMOSTAT TUŞ KİLİDİ AKTİF ETMEK

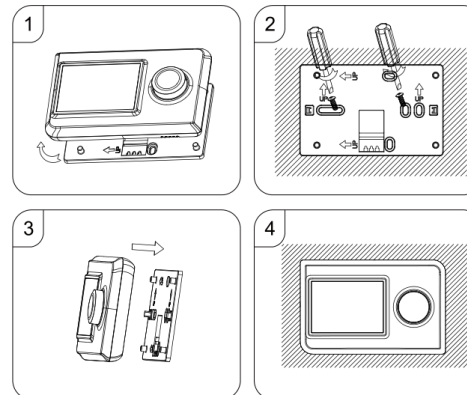
1. Termostatu kapalı konuma getirin
2. Açma kapama butonuna 5 sn süre ile basılı tutun 0.0 ekrana geldiğinde
3. Açma kapama butonuna 2 kez basın.
4. Boş ekran karşınıza geldiğinde, butonu sağa veya sola çevirerek ekrana kilit işaretini getirin.
5. Açma kapama butonuna 3 kez basarak ana ekrana dönün.
6. Termostatınızın tuş kilidi aktif olmuştur.
7. Bundan sonra sürekli olarak ekran ışığı söndüğünde kilit işareti çıkacak ve termostatınızın tuş kilidi devreye girecektir.
8. Açma/Kapama butonu işlemlere kapanmış olacaktır.
9. **Tuş kilidini açmak** için Açma/Kapama butonuna 5 sn süre ile basılı tutarak ekranda kilit işaretinin kapanmasını bekleyin.
10. Tuş kilidi açılmış olacaktır.
11. Yapacağınız işlem sonrasında ekran ışığı kapandığında tekrar tuş kilidi devreye otomatik olarak girecektir.
12. Termostatınızı tuş kilidi olmadan kullanmak istemeniz halinde 1-2-3-4 nolu işlemleri tekrarlayın ve kilit işaretini kaldırarak 5.adımı yapın. Tuş kilidi sürekli olarak kapanmış olacaktır.

**Not: Termostatınız fabrika çıkışı tuş kilidi kapalı olarak ayarlıdır.**

#### Bağlantı Şeması



#### TERMOSTAT DUVAR MONTAJ ŞEMASI



#### GARANTİ BELGESİ / GARANTİ ŞARTLARI

Kullanım kılavuzunda belirtilen esaslara, uyarılara ve standartlara uyulmak koşulu ile RCON markalı ürünler imalat hatalarına karşı 2 (iki) yıl **RCS ELEKTRONİK AŞ** garantisindedir.

- Garanti Belgesinin, cihazı satın aldığımız satıcı tarafından doldurulup, kaşelenmesi gerekmektedir.
- Garanti işlemleri, ancak **RCS ELEKTRONİK AŞ** onayladığı servislerinin yapacağı işlemler için geçerlidir. Uzman olmayan, yetkisiz kişilerin cihaza yapacakları müdahalelerden üretici ve satıcı sorumlu değildir.
- Tamir süresi en fazla 20 iş günüdür.
- Onarım işlemleri yetkili servislerimizce yapılmak zorundadır.
- Yetkili servis bulunmadığı bölgelerde üretici firmaya arızalı ürünün cihazın ulaştığı tarihten itibaren azami tamir süresi başlar.
- Cihaz arızasının 15 iş gününde içerisinde giderilmemesi halinde **RCS ELEKTRONİK AŞ**, cihazın tamiri bitene kadar benzer özelliklere sahip başka bir cihazı müşterinin kullanımına tahsis eder.
- Arızanın giderilmesi konusunda uygulanacak teknik yöntemlerin tespiti ile değiştirilecek parçaların saptanması tamamen üretici firmaya aittir. Arızanın giderilmesi cihazın bulunduğu yerde, yetkili servislerimiz veya servis bulunmadığı yerlerde firmamızın üretim tesisimizde yapılabilir. Müşterimizin buna onayı şarttır.
- Garanti süresi içinde yapılacak onarımlarda geçen süre, garanti süresine ilave edilir.
- Garanti uygulaması sırasında değiştirilen malın garanti süresi, satın alınan malın kalan garanti süresi ile sınırlıdır.
- Garanti süresi; malın tüketiciye teslim tarihi ile başlar ve garanti süresi teslim tarihinden itibaren 2 (iki) yıldır.
- Garanti belgesi kaşe imza ve fatura tarihi içermemesi halinde fatura tarihi garanti başlama tarihi olarak kabul edilir, fatura ibraz edilememesi halinde garanti süresi belirlenmediği için ücretli onarım işlemi yapılır

#### Üretici veya İthalatçı Firmamız:

**RCS ELEKTRONİK KONTROL SİSTEMLERİ SAN. VE TİC. A.Ş.**

Adres: Mehmet Akif Caddesi No: 92 Şirinyer / Buca / İZMİR

Telefon: +90 232 433 50 35  
Web Adres: www.rcs.com.tr

#### Markası:

RCON

Cinsi :  
**DİJİTAL KABLOLU ODA TERMOSTATI**

Modeli:  
RC 250

Garanti Süresi:  
2 Yıl

Azami Tamir süresi :  
20 İş günü

#### Satıcı Ünvanı:

Fatura Tarihi :

Fatura No:

KAŞE / İMZA

Bu bölümü yetkili satıcı kaşeliyip imzalayacaktır.

**RCON**  
EASY CONTROL COMFORTABLE LIFE